



04112, г. Киев,  
ул. Елены Телиги, 6, корпус 7А



+38 044-364-60-66  
+38 073-872-77-87



info@diagen.com.ua  
diagen.com.ua

## ИССЛЕДОВАНИЯ В DIAGEN

Код услуги	Наименование пакета	Срок исполнения
21101	Пакет ОРВИ: Respiratory Syncytial virus; Metapneumovirus; Coronavirus; Rhinovirus; Adenovirus B, C, E; Bocavirus; Parainfluenza virus 1, 2, 3, 4, качественное определение методом ПЦР	2 р.д.*

\* с момента получения биоматериала лабораторией DIAGEN

## ПРОФИЛАКТИКА ГРИППА И ОРВИ

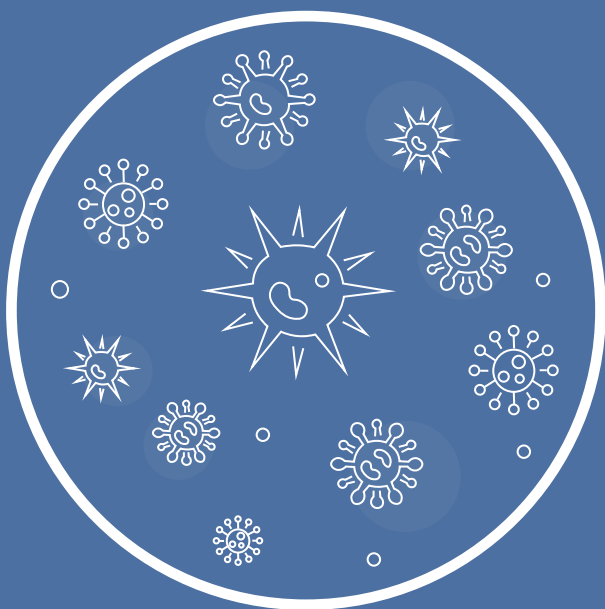


- избегайте общения с людьми, у которых есть признаки заболевания: насморк, чихание, кашель, повышенная температура тела
- при контакте с больным членом семьи пользуйтесь маской
- в период эпидемиологического неблагополучия по гриппу и ОРВИ не посещайте места массового скопления людей или, по возможности, сократите время пребывания в таких местах, соблюдайте правила личной гигиены, тщательно и часто мойте руки с мылом, используйте влажные дезинфицирующие салфетки, чаще проводите влажную уборку и проветривание помещений, больше времени проводите на свежем воздухе
- придерживайтесь здорового образа жизни, включая полноценный сон, употребление здоровой пищи, физическую активность, закаливание



генетическая лаборатория

**DIAGEN**



**ДИАГНОСТИКА  
ГРИППА И ОРВИ  
МЕТОДОМ ПЦР**

# ЧТО ТАКОЕ ОРВИ И ГРИПП



Острые респираторные вирусные инфекции (ОРВИ) - группа вирусных заболеваний дыхательных путей.

## ГРИПП - НАИБОЛЕЕ ОПАСНАЯ ИНФЕКЦИЯ В ГРУППЕ ОРВИ

**Грипп** вызывают вирусы гриппа 3-х видов: А, В и С. Наиболее тяжело протекает заболевание, вызванное вирусом гриппа А, немногим легче - В. Каждый год вирусы гриппа А и В меняются (мутируют), вызывая эпидемии. Случаи заболевания гриппом типа С выявляются гораздо реже. По этой причине вакцины от сезонного гриппа содержат только антигены вирусов гриппа А и В.

Причиной других ОРВИ, вызывающих гриппоподобные заболевания человека, могут быть респираторно-синцитиальный вирус, метапневмовирус человека, вирусы парагриппа 1-4, коронавирусы, риновирусы, аденовирусы и другие.

Все вышеперечисленные вирусы вызывают заболевания верхних и нижних дыхательных путей у лиц любого возраста, но наиболее тяжело протекают грипп и ОРВИ у людей из группы повышенного риска.

## РИСК ТЯЖЕЛОГО ТЕЧЕНИЯ ГРИППА И ОРВИ ВЫШЕ



у беременных

у детей до 5 лет

у пожилых людей, возрастом 65 лет и старше

при наличии хронических болезней (ожирение, сахарный диабет, заболевания сердечно-сосудистой системы) или с ослабленной иммунной системой

# ОСОБЕННОСТИ ЭПИДЕМИОЛОГИИ ГРИППА И ОРВИ



- 1 для гриппа и ОРВИ характерна осенне-зимне-весенняя сезонность. Эпидемии гриппа наблюдаются преимущественно зимой. В конце весны заболеваемость ОРВИ снижается, а летом она минимальна и не имеет эпидемического характера
- 2 источником инфекции является человек, зараженный ОРВИ или гриппом
- 3 передача инфекции происходит воздушно-капельным путем при кашле, чихании, разговоре. Также возможен контактно-бытовой путь передачи - через предметы обихода
- 4 инкубационный период при гриппе длится менее суток, при других ОРВИ от 1 до 14 дней

## НА ДОЛЮ ГРИППА И ОРВИ ПРИХОДИТСЯ 90-95% ВСЕХ ЗАБОЛЕВАНИЙ ИНФЕКЦИОННОЙ ПРИРОДЫ

Зачастую люди, считая ОРВИ неопасными заболеваниями, предпочитают переносить болезнь «на ногах». Это может привести к развитию осложнений со стороны сердечно-сосудистой и других систем, в крайней степени приводящих к смерти.

Грипп и ОРВИ опасны с осложнениями со стороны ЛОР-органов (синуситы, отиты) и нижних дыхательных путей (пневмонии, бронхиты). Чаще всего осложнения возникают у людей из группы повышенного риска.



# СИМПТОМЫ ГРИППА И ОРВИ



повышение температуры тела



интоксикация: озноб, повышенная потливость, головная боль, головокружение, ломота в мышцах



кашель, ощущение дискомфорта в груди



покраснение и боль в горле



насморк и заложенность носа, чихание



гиперемия конъюнктивы  
(покраснение слизистой оболочки глаз)

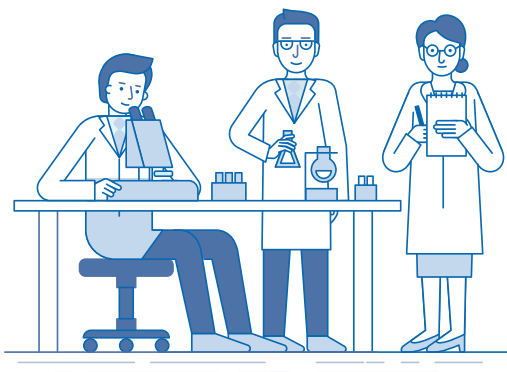
## ПРИ ПОЯВЛЕНИИ ПЕРВЫХ СИМПТОМОВ ЗАБОЛЕВАНИЯ СЛЕДУЕТ НЕЗАМЕДЛИТЕЛЬНО ОБРАТИТЬСЯ К ВРАЧУ!

Отличить грипп от других ОРВИ по клинической картине заболевания довольно сложно. Грипп может протекать без характерных признаков, в то время как аденовирусная, респираторно-синцитиальная, метапневмовирусная и микоплазменная инфекции часто протекают с симптоматикой гриппа.


В связи с этим только своевременная лабораторная диагностика может подтвердить или опровергнуть ранее поставленный диагноз, от которого зависит правильное лечение.

# ДИАГНОСТИКА - ЗАЛОГ ЭФФЕКТИВНОГО ЛЕЧЕНИЯ!

Для точного выявления возбудителя ОРВИ необходимо сдать мазок из носоглотки и ротоглотки. По результатам комплексного молекулярного исследования на грипп и ОРВИ методом ПЦР ваш лечащий врач сможет поставить обоснованный диагноз и, в случае необходимости, скорректирует уже начатое лечение.



## ПОДГОТОВКА К ИССЛЕДОВАНИЮ

- 1 перед взятием мазка из полости носа необходимо очистить носовые ходы от слизи (высморгаться)
  - 2 мазок из ротоглотки берут натощак или через 2-4 часа после еды
-  **Мазки из носоглотки и ротоглотки берут разными зондами, которые затем помещают в одну пробирку**